

# Unterglasmarkise PGM 600

**BREMETALL**<sup>2</sup>

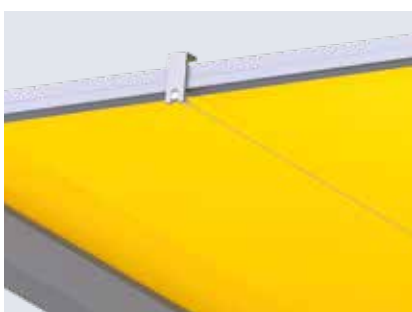


**SONNENLICHT IN BALANCE.**

#### **KONSEQUENT AUF ZUG**

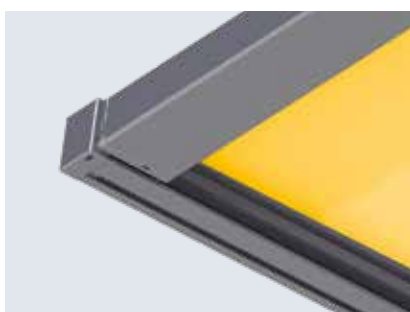
Das adaptive Spannsystem sorgt für eine optimal an die Anlagengröße angepasste Tuchspannung. Die PGM 600 verbindet technisch hochwertige Komponenten mit einer möglichst kompakten Bauweise und wurde speziell für die Beschattung von Kaldächern und Pergolen konzipiert. Textile Strukturen und die optional erhältliche LED-Beleuchtung sorgen für ein wohnliches Ambiente.

# Unterglasmarkise PGM 600



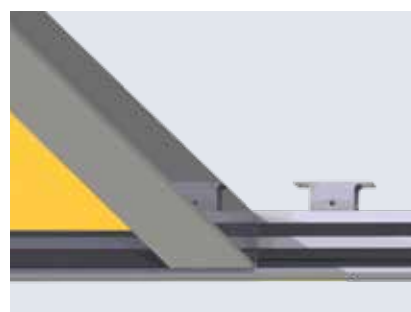
## ▲ STABILITÄT

Die schmalen Schienen lassen sich unauffällig unter den Längsträgern des Kaltdaches oder der Pergola anbringen. Bei großen Tuchflächen empfehlen wir die zusätzliche Anbringung eines Tuchstützdrahtes.



## ▲ SAUBERER ABSCHLUSS

Die neue PGM 600 wirkt kantiger, das Ausfallprofil ist nun rechteckig und schließt bündig mit den Führungsschienen ab. Somit kann die gesamte Fläche des Kaltdaches beschattet werden.



## ▲ MONTAGEFREUNDLICH

Die Schienen der PGM 600 werden mittels eines Klippsystems besonders einfach am Untergrund befestigt, der Kasten wird separat durch einen Kastenträger gehalten. Die Klipshalterungen können auch distanziert angebracht werden.



## ◀ BESONDERES HIGHLIGHT

Die als Option erhältliche Variante PGM 600 LED sorgt für ein stimmungsvolles Ambiente auf Ihrer Terrasse.



## ◀ EDLE OBERFLÄCHEN

Durch Wetter- und Witterungseinflüsse werden bei Markisen besonders hohe Anforderungen an Werkstoffe und Materialien gestellt.

Pulverbeschichtete Aluminiumteile bieten hier die geforderten Qualitätseigenschaften und behalten über Jahre hinweg ihr makelloses Aussehen. Sonderfarben oder besondere Struktureffekte wie die „brecol“-Farben bieten dabei interessante Gestaltungsmöglichkeiten.

# Farben und Texturen

Es werden unterschiedlichste Markisentuchqualitäten angeboten, die auf die jeweiligen Einsatzbereiche einer Markise abgestimmt sind, weshalb auch der Verwendungszweck (z. B. Sonnen-, Blend-, Sicht-, Regen- oder Hitzeschutz) bei der Stoffauswahl berücksichtigt werden soll. Nachfolgend sind einige Empfehlungen für Unterglasmarkisen angeführt (die Bilder zeigen jeweils ein Beispieldessin), auch andere Qualitäten sind verfügbar.



## TEXTILIEN FÜR MEHR WOHLNICHKEIT

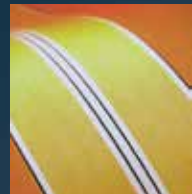
Keine Frage – Terrassenüberdachungen sind in. Die Terrasse ist zu einer attraktiven Wohnraumerweiterung geworden, und stolze Besitzer einer solchen Frischluftoase möchten diese bei jedem Wetter nutzen. Fixe Glasverschattungen sind schön und pflegeleicht, Blendung oder auch der Hitzeentwicklung haben sie aber kaum etwas entgegenzusetzen.

Unsere Qualitätsmarkisentücher sind für die extremen Herausforderungen im Freien durch eine hochwertige Beschichtung bestens gerüstet, die Spindüsenfärbung, bei der die Farbpigmente bereits in die Faser eingearbeitet werden, verleiht den Tüchern dauerhaft strahlende Farben.



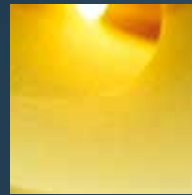
### ◀ ACRYL-MARKISENTÜCHER

Robuste Sonnenschutztücher mit höchster Licht- und Witterungssechtheit. Wasser- und schmutzabweisend sowie fungizid beschichtet. Sehr gute Wickeleigenschaften, wohliche textile Optik, große Farbauswahl.



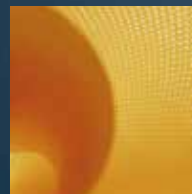
### ◀ ACRYL-QUALITÄT LUMERA

Bei der Tuchqualität wird in Schussrichtung ein Microfil-Garn eingesetzt, wodurch eine unvergleichliche Leuchtkraft und eine klare Struktur erkennbar werden. Zudem weist Lumera eine hohe Wasserdruckbeständigkeit auf.



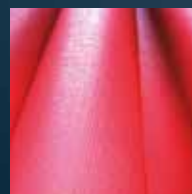
### ◀ ACRYL-SONDERGEWEBE REFLECT UND REFLECT AIR

Mit einer speziellen Beschichtung wird nicht nur ein exklusiv glitzernder optischer Effekt erreicht, die höhere Reflexion schlägt sich auch in besseren Sonnenschutzwerten nieder.



### ◀ ACRYL-QUALITÄT PERFORA

Bewährte Acryltuchqualität mit regelmäßigen Durchbrechungen für mehr Lichteinfall.



### ◀ SOLTIS® 86, 88 UND 92

Mittels Precontraint®-Technik hergestellte, äußerst flächenstabile Gewebe mit hervorragenden Wärmeschutzwerten. Je nach Type unterschiedliche Transparenzgrade. Bei Gegenanlagen bis max. 4,5 x 4,0 m empfohlen.



### ◀ TWILIGHT PEARL

Innovative, PVC-freie und geruchsneutrale Qualität in zwei unterschiedlichen Transparenzgraden. Sehr gute Wärmeschutzwerte durch Pastenbeschichtung, zudem flammhemmend nach DIN 4102 B1. Bis max. 4,5 x 4,0 m empfohlen (Gegenanlage).

# Antriebsoptionen & Zubehör

Alle Terrassenmarkisen von Breometall sind standardmäßig mit einem Elektroantrieb ausgestattet.

Aufgrund des rauen Einsatzgebietes dieser Motoren verwendet Breometall hier ausschließlich Antriebe höchster Qualität. Dadurch wird eine langjährige Funktionalität des Antriebes und damit der gesamten Sonnenschutzanlage sicher gestellt.



## ▲ VERTIKALE BESCHATTUNG

Um Zugluft und seitliche Einblicke zu vermeiden, besteht bei vielen Terrassendächern die Notwendigkeit, neben der Überdachung auch noch die vertikalen Flächen zu beschatten. Neben der Windwand, die als Allroundtalent praktisch überall eingesetzt werden kann, bietet sich für diese Fälle auch eine Fassadenmarkise aus dem äußerst umfangreichen Programm von Breometall an.



## ▲ KOMFORT

Mit Automatikfunktionen wird die Steuerung des Sonnenschutzes optimal auf die Bedürfnisse der Nutzer abgestimmt. Faktoren wie Wind, Sonneneinstrahlung, Regen oder auch Temperatur werden intelligent miteinander in Verbindung gebracht und sorgen so für ein Wohlfühlklima zu jeder Jahreszeit - enormes Einsparungspotential für Heiz- und Kühlenergie inklusive. Auf Wunsch ist auch eine Bedienung über Smartphone oder Tablet möglich.



## ▲ WÄRMESTRAHLER

In unseren Breiten kann das Vergnügen des „Wohnens im Freien“ abends schnell durch unangenehme, kalte Abendwinde beendet werden. Hier schaffen wärmende Heizstrahler schnell Abhilfe. Bild oben: IR-Wärmestrahler

PGM 600	MAX. GRÖSSE	OBERFLÄCHE	OPTIONEN
	Breite: 6000 mm Ausfall: 5000 mm  max. Stofffläche: 30 m <sup>2</sup>	RAL 9016 weiß glänzend RAL 9006 silber glänzend brecol 10 anthrazit metallic FS brecol 15 RAL 7016 FS matt brecol 20 braun metallic FS	Antrieb mit Funkoption Sonderfarbe nach RAL LED-Beleuchtung Wärmestrahler

[www.breometall.at](http://www.breometall.at)

Drucktechnisch bedingte Farbabweichungen möglich, Druckfehler oder technische Änderungen vorbehalten. Alle Produkte von Breometall werden nach höchsten Qualitätsstandards produziert und sind nach geltenden EU-Normen CE-geprüft. Grafik: Renderwerk, Breometall Bilder: adobe.stock, Somfy, extremeline, Sattler, Breometall Gestaltung: Breometall

Für weitere Details kontaktieren Sie bitte Ihren Breometall-Fachhandelspartner: