

Aufglasmarkise PGM 2200

BREMETALL[®]



SONNENLICHT IN BALANCE.

FLEXIBILITÄT IST GEFRAGT

Wintergärten sind eindeutig im Trend – doch häufig setzen verwinkelte Glaskonstruktionen der Beschattungsfähigkeit und damit der Nutzbarkeit der Wintergärten zu enge Grenzen. Die Besonderheit der PGM 2200 liegt in den eingerückten Führungsschienen. Damit können nun auch Wintergärten mit schräg verlaufenden Glasfeldern oder seitlich abfallenden Dachkonstruktionen beschattet werden. Der seitliche bzw. vordere Überstand bietet auch zusätzlichen Schatten bei „normalen“ Wintergartenformen.

Aufglasmarkise PGM 2200



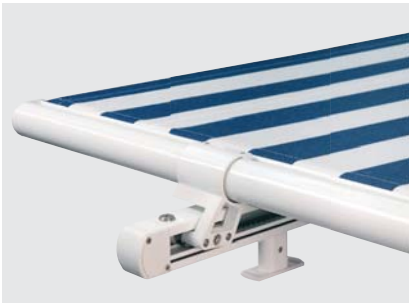
► DESIGN

Stabil und formschön präsentiert sich der Kasten aus stranggepressten Aluminiumprofilen. Die Fallstange, ebenfalls aus Aluminium, leitet leichten Regen über eine integrierte Ablaufrinne seitlich ab.



◀ ZAHNRIEMENTECHNIK

Das Antriebs- und das Spannsystem arbeiten unabhängig voneinander und ermöglichen so eine optimale Tuchspannung trotz der Überstände. Das Ausfahren erfolgt geräuscharm über einen hochbelastbaren Zahnriemen.



▲ AUSGLEICH

Leichte Ungenauigkeiten in der Parallelität der Wintergartenprofile gleichen die seitlich gleitenden Fallstangenhalter spielend aus.

▲ ÜBERSTAND FÜR HÖCHSTE FLEXIBILITÄT

Bei der PGM 2200 sind die Führungsschienen nicht wie üblich an den Markisenseiten angebracht, sondern können variabel nach innen gerückt werden. Durch die Verwendung von besonders stabilen Profilen beträgt der maximale seitliche Überstand für den Markisenkasten und das Ausfallprofil 1500 mm. Auch nach vorne kann die Markise bis zu 1500 mm über den letzten Befestigungspunkt auskragen.



◀ EDLE OBERFLÄCHEN

Durch Wetter- und Witterungseinflüsse werden bei Markisen besonders hohe Anforderungen an Werkstoffe und Materialien gestellt.

Pulverbeschichtete Aluminiumteile bieten hier die geforderten Qualitätseigenschaften und behalten über Jahre hinweg ihr makelloses Aussehen. Sonderfarben oder besondere Struktureffekte wie die "brecol"-Farben bieten dabei interessante Gestaltungsmöglichkeiten.

Farben und Texturen

Es werden unterschiedlichste Markisentuchqualitäten angeboten, die auf die jeweiligen Einsatzbereiche einer Markise abgestimmt sind, weshalb auch der Verwendungszweck (z. B. Sonnen-, Blend-, Sicht-, Regen- oder Hitzeschutz) bei der Stoffauswahl berücksichtigt werden soll. Nachfolgend sind einige Empfehlungen für Wintergartenbeschattungen angeführt (die Bilder zeigen jeweils ein Beispieldessin), auch andere Qualitäten sind verfügbar.



WOHLNICHKEIT DURCH TEXTILIEN

Das Gefühl, im Freien und doch "daheim" zu sein, macht den Wintergarten zu einem sehr behaglichen Wohnraum. Doch das gemütliche Plätzchen kann ohne ausreichende Beschattung schnell zur unbequemen Hitzefalle werden.

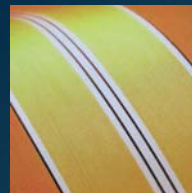
Schuld daran ist der sogenannte Treibhauseffekt: Die kurzwellige Sonnenstrahlung tritt durch das Fensterglas ein und wird beim Auftreffen auf Wände, Böden oder Möbel in eine langwellige Wärmestrahlung umgewandelt. Diese kann im Gegensatz zu der kurzwelligen Strahlung nicht mehr durch das Fensterglas austreten.

Außenliegender Sonnenschutz reflektiert bis zu 10mal mehr Sonnenenergie als eine innenliegende Beschattung und reduziert den Eintritt von Wärmestrahlung in das Rauminnere effektiv.



◀ ACRYL-MARKISENTÜCHER

Robuste Sonnenschutztücher mit höchster Licht- und Witterungsechtheit. Wasser- und schmutzabweisend sowie fungizid beschichtet. Sehr gute Wickeleigenschaften, wohliche textile Optik, große Farbauswahl.



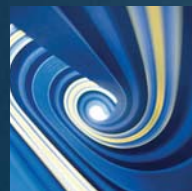
◀ ACRYL-QUALITÄT LUMERA

Bei der Tuchqualität wird in Schussrichtung ein Microfil-Garn eingesetzt, wodurch eine unvergleichliche Leuchtkraft und eine klare Struktur erkennbar werden. Zudem weist Lumera eine hohe Wasserdruckbeständigkeit auf.



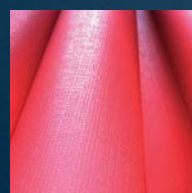
◀ ACRYL-GEWEBE REFLECT

Mit einer speziellen Beschichtung wird nicht nur ein exklusiv glitzernder optischer Effekt erreicht, die höhere Reflexion schlägt sich auch in besseren Sonnenschutzwerten nieder.



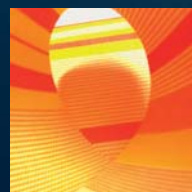
◀ ACRYL-QUALITÄT ALLWEATHER

Acrylgewebe mit besonders wasserabweisender Ausrüstung (jedoch verstärktes Auftreten von Wickelfalten aufgrund der dichten Imprägnierung).



◀ SOLTIS® 86, 88 UND 92

Mittels Precontraint®-Technik hergestellte, äußerst flächenstabile Gewebe mit hervorragenden Wärmeschutzwerten. Je nach Type unterschiedliche Transparenzgrade. Bei Gegenanlagen bis max. 4,5 x 4,0 m empfohlen.



◀ POLYESTER-MARKISENTÜCHER Q370, TEMPOTEST, TT RESINATO

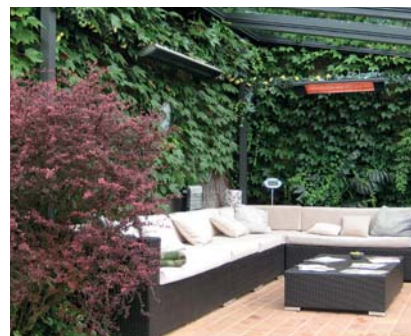
Polyestergewebe weisen ein ausgezeichnetes Rücksprungverhalten auf, d.h. bei der Bewegung der Markise entstehende Wickelfalten reduzieren sich in gespanntem Zustand bei Wärmeeinwirkung. Für eine hohe Farbechtheit empfehlen wir spinndüsengefärbte Gewebe.

Die Qualität Tempotest Resinato zeichnet sich zusätzlich durch eine sehr hohe Wasserdruckbeständigkeit aus.

Antriebsoptionen & Zubehör

Die PGM 2200 ist standardmäßig mit einem Motorantrieb ausgestattet.

Aufgrund des rauen Einsatzgebietes dieser Motoren verwendet Bremetall hier ausschließlich Antriebe höchster Qualität. Dadurch wird eine langjährige Funktionalität des Antriebes und damit der gesamten Sonnenschutzanlage sicher gestellt.



▲ VERTIKALE BESCHATTUNG

Häufig wird zur Dachflächenbeschattung auch noch eine vertikale Beschattung benötigt, um auch bei tiefstehender Sonne noch ausreichend Schutz zu bieten.

Für diese Aufgabe bieten sich besonders Fassadenmarkisen aus dem umfangreichen Bremetall-Sortiment an. Mit verschiedensten Möglichkeiten der Seitenführung und Kastenformen findet sich immer ein passendes Produkt.

▲ KOMFORT

Mit Automatikfunktionen wird die Steuerung des Sonnenschutzes optimal auf die Bedürfnisse der Nutzer abgestimmt.

Faktoren wie Wind, Sonneneinstrahlung, Regen oder auch Temperatur werden intelligent miteinander in Verbindung gebracht und sorgen so für ein Wohlfühlklima zu jeder Jahreszeit - enormes Einsparungspotential für Heiz- und Kühlenergie inklusive. Auf Wunsch ist auch eine Bedienung über Smartphone oder Tablet möglich.

▲ WÄRME UND LICHT

In unseren Breiten kann das Vergnügen des „Wohnens im Freien“ abends schnell durch unangenehme, kalte Abendwinde oder einfach die Dunkelheit beendet werden. Hier schaffen Lichtleisten mit heimeliger Beleuchtung und wärmende Heizstrahler schnell Abhilfe.

Bild oben:
links Dunkelwärmestrahler Heat Zone
rechts IR-Wärmestrahler

PGM 2200	max. Größe	Antrieb	Oberfläche
	6000 x 5000 mm max. Gesamtfläche 30 m ² max. Überstand seitlich: 1500 mm max. Überstand nach vorne: 1500 mm	Motorantrieb	» RAL 9016 weiß » RAL 9006 silber » brecol 15 RAL 7016 matt FS optional: RAL Sonderfarbe

www.bremetall.at

Drucktechnisch bedingte Farbabweichungen möglich, Druckfehler oder technische Änderungen vorbehalten. Alle Produkte von Bremetall werden nach höchsten Qualitätsstandards produziert und sind nach geltenden EU-Normen CE-geprüft. Grafik: Renderwerk, Gestaltung: Bremetall Bilder: adobe.stock.com, Bremetall

Für weitere Details kontaktieren Sie bitte Ihren Bremetall-Fachhandelspartner: